

İŞLEV

SORUMLU/DOKÜMAN

Anabilim başkanı atama sürecinin başlatılması

Bölüm Sekreterliği Birimi,
Dekan

Anabilim Dalı Başkanı olarak
atanabilecek öğretim üyesi veya öğretim görevlisi
en çok iki kişi mi?

Bölüm Sekreterliği Birimi

←EVET

Anabilim Dalı
Başkanı, Dekan
tarafından
belirlenmesi

HAYIR

Anabilim dalında görev yapan Akademik Personellerin
Dekanlık tarafından seçim için toplantıya çağırılması

Yazı İşleri Birimi, Fakülte
Sekreteri, Dekan

Seçim için üye sayısı kadar mühürlü oy pusulası ve zarf
hazırlanması. (eşitlik ihtimaline karşı fazladan oy pusulası ve
zarf yedekte bekletilebilir)

Yazı İşleri Birimi, Dekan

Seçime üye tam sayısının yarısından fazlası katıldı mı?

Fakülte Sekreteri, Dekan

EVET

İlk turda salt çoğunluğu sağlayan aday var mı?

Fakülte Sekreteri, Dekan

HAYIR

İkinci turda seçime katılan üye sayısı yeterli mi?

Fakülte Sekreteri, Dekan

←HAYIR

Seçimin yapılacağı
yer saat yeniden
belirlenir

EVET

İkinci turda salt çoğunluğu sağlayan aday var mı?

Fakülte Sekreteri, Dekan

HAYIR

Üçüncü turda seçime katılacak üye sayısı yeterli mi?

Fakülte Sekreteri, Dekan

EVET

Üçüncü turda salt çoğunluğu sağlayan aday var mı?

Fakülte Sekreteri, Dekan

←EVET

Seçimin tamamlanarak
sonuca ilişkin tutanak
tutulması

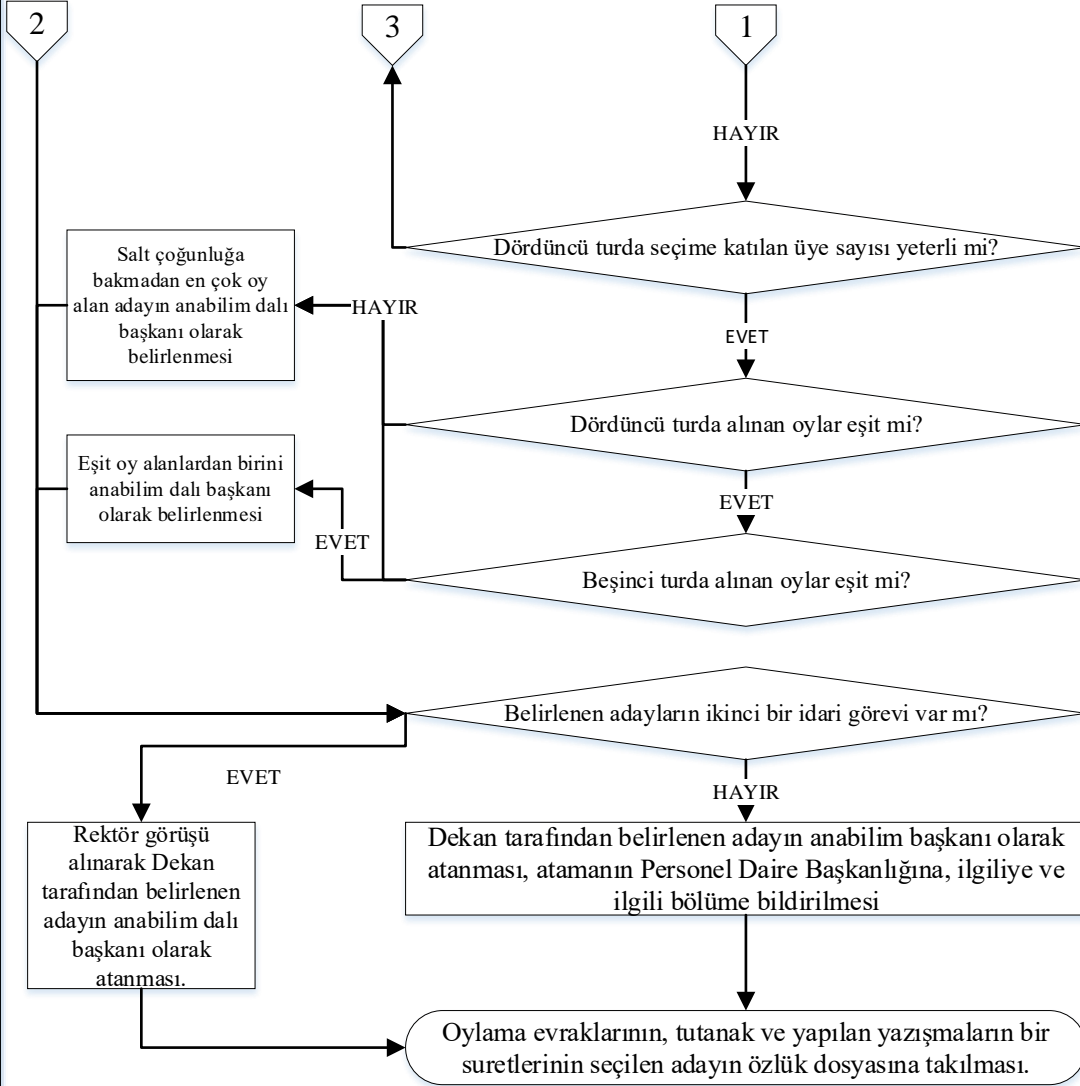
2

3

1

İŞLEV

SORUMLU/DOKÜMAN



Fakülte Sekreteri, Dekan

Fakülte Sekreteri, Dekan

Fakülte Sekreteri, Dekan

Personel İşleri Birimi, Bölümler Sekreteri Birimi

Yazı İşleri Birimi, Dekan

Personel İşleri Birimi